



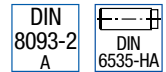
Maschinen-Reibahlen

Standard Programm

Vielfältig einsetzbar
Wirtschaftliche Lösung für Kleinserien
Hohe Lagerverfügbarkeit



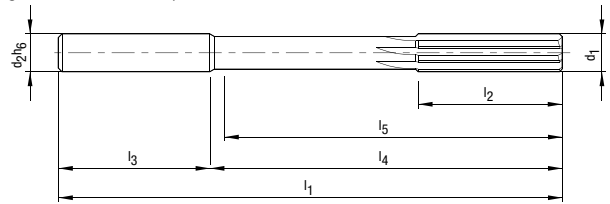
NC-Maschinen-Reibahle I 040210*



Vorzugsbaureihe, Ø 1.00 – 3.50 mm aus VHM mit beidseitigen Zentrierspitzen, Ø 4.00 – 13.00 mm aus VHM (mit Innenzentrum), ab Ø 14.00 mit gelöteten HM-Schneidplatten und Stahlschaft, mit geraden Schaftdurchmessern für die Aufnahme in Hydrodehn-, Hochgenauigkeits- und Schrumpffutter (Bitte bei Werkzeugen mit gelöteten Schneidplatten und Stahlschaft nur induktiv wirkende Schrumpfgeräte verwenden!)

Ausführung

Durchmesser: 1.00 – 20.00 mm
 Schneidrichtung: Rechtsschneidend
 Nutrichtung: Gerade genutet
 Schneidenanzahl: 3-6
 Geometrie: EU-Teilung (ab Ø 3 mm)
 Abmessungen: Nach DIN 8093-2



Produktcode	Schneidstoff	Beschichtung	P ₁	P ₂	P ₃	M ₁	M ₂	K ₁	K ₂	K ₃	N ₁	N ₂	N ₃	N ₄	N ₅	S	H	
040210	VHM	Unbesch.	■	■	■	★	★	■	■	■	■	■	■	■	■	■	★	

Baumaße									040210	
d ₁	Tol.	d ₂ h ₆	l ₁	l ₂	l ₃	l ₄	l ₅	z	Bestell-Nr.	Lager
1.00	H7	3	50	6	28	22	17.5	3	30670539	●
1.10	H7	3	50	9	28	22	17.5	3	30670540	○
1.20	H7	3	50	9	28	22	17.5	3	30670541	○
1.50	H7	3	50	9	28	22	18	3	30670543	●
1.60	H7	3	50	10	28	22	18	3	30670544	○
1.80	H7	3	50	11	28	22	18.5	4	30670545	○
2.00	H7	3	50	12	28	22	18.5	4	30670546	●
2.20	H7	3	50	12	28	22	18.5	4	30670547	○
2.50	H7	3	60	16	28	32	29	4	30670548	●
3.00	H7	4	65	17	28	37	33	6	30670549	●
3.20	H7	4	65	18	28	37	33	6	30670550	●
3.50	H7	4	75	18	28	47	43	6	30670551	●
4.00	H7	4	75	19	28	47	43	6	30612427	●
4.50	H7	6	80	21	36	44	39	6	30612428	●
5.00	H7	6	93	23	36	57	52	6	30612429	●
5.50	H7	6	93	26	36	57	53	6	30612430	●
6.00	H7	6	93	26	36	57	53	6	30612431	●
6.50	H7	6	101	28	36	65	61	6	30612432	●
7.00	H7	8	109	31	36	73	68	6	30612433	●
7.50	H7	8	109	31	36	73	68	6	30612434	●
8.00	H7	8	117	33	36	81	77	6	30612435	●
8.50	H7	8	117	33	36	81	77	6	30612436	●
9.00	H7	10	125	36	40	85	80	6	30612437	●
9.50	H7	10	125	36	40	85	80	6	30612438	●
10.00	H7	10	133	38	40	93	88	6	30612439	●
10.50	H7	10	133	38	40	93	88	6	30612440	●
11.00	H7	10	142	41	40	102	97	6	30612441	●
12.00	H7	12	151	44	45	106	100	6	30612442	●
13.00	H7	12	151	44	45	106	100	6	30612443	●
14.00	H7	16	160	47	48	112	106	6	30612444	●
15.00	H7	16	162	50	48	114	108	6	30612445	●
16.00	H7	16	170	52	48	122	116	6	30612446	●
17.00	H7	18	175	52	48	127	121	6	30612447	●
18.00	H7	18	182	52	48	134	128	6	30612448	●
19.00	H7	20	189	52	50	139	133	6	30612449	●
20.00	H7	20	195	52	50	145	139	6	30612450	●

* Auf Grund der Neufestlegung der DIN 8093 ersetzt diese Produktreihe unseren früheren Code 040244.

Da die Lagerbereinigung sukzessive erfolgt, liefern wir während der Umstellungsphase teilweise noch Werkzeuge mit den bisherigen Bezeichnungen und Maßen.

Alle Maßangaben in mm.

Arbeitswerte siehe Katalog-Ende.

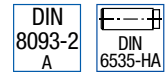
Informationen zu Sonderausführungen und möglichen Beschichtungen auf Anfrage.

- Diese Produkte sind ab Lager verfügbar.
- Diese Produkte sind kurzfristig vom Halbfertiglager lieferbar.

- Materialeignung hervorragend.
- Materialeignung bedingt.
- ★ Eignung nur mit spezieller Schneidengeometrie.

NC-Maschinen-Reibahle - konfigurierbar | 040210*

Konfigurierbare Baureihe, Ø 0.950 - 3.750 mm aus VHM mit beidseitigen Zentrierspitzen, 3.751 – 13.200 mm aus VHM (mit Innenzentrum), ab Ø 13.201 mit gelöteten HM-Schneidplatten und gehärtetem Stahlschaft, mit geraden Schaftdurchmessern für die Aufnahme in Hydrodehn-, Hochgenauigkeits- und Schrumpffutter (Bitte bei Werkzeugen mit gelöteten Schneidplatten und Stahlschaft nur induktiv wirkende Schrumpfgeräte verwenden!)



Produktcode	Schneidstoff	Beschichtung	P ₁	P ₂	P ₃	M ₁	M ₂	K ₁	K ₂	K ₃	N ₁	N ₂	N ₃	N ₄	N ₅	S	H
040210	VHM	Unbesch.	■	■	■	★	★	■	■	■	■	■	■	■	■	★	

Baumaße								
d ₁	d ₂ h6	l ₁	l ₂	l ₃	l ₄	l ₅	z	Lager
0.950 - 1.060	3	50	6	28	22	17.5	3	○
1.061 - 1.180	3	50	9	28	22	17.5	3	○
1.181 - 1.320	3	50	9	28	22	17.5	3	○
1.321 - 1.500	3	50	9	28	22	18	3	○
1.501 - 1.700	3	50	10	28	22	18	3	○
1.701 - 1.900	3	50	11	28	22	18.5	4	○
1.901 - 2.120	3	50	12	28	22	18.5	4	○
2.121 - 2.360	3	50	12	28	22	18.5	4	○
2.361 - 2.650	3	60	16	28	32	29	4	○
2.651 - 2.800	4	65	17	28	37	33	6	○
2.801 - 3.030	4	65	17	28	37	33	6	○
3.031 - 3.350	4	65	18	28	37	33	6	○
3.351 - 3.750	4	75	18	28	47	43	6	○
3.751 - 4.250	4	75	19	28	47	43	6	○
4.251 - 4.750	6	80	21	36	44	39	6	○
4.751 - 5.300	6	93	23	36	57	52	6	○
5.301 - 6.030	6	93	26	36	57	53	6	○
6.031 - 6.700	6	101	28	36	65	61	6	○
6.701 - 7.500	8	109	31	36	73	68	6	○
7.501 - 8.040	8	117	33	36	81	77	6	○
8.041 - 8.500	8	117	33	36	81	77	6	○
8.501 - 9.040	10	125	36	40	85	80	6	○
9.041 - 9.500	10	125	36	40	85	80	6	○
9.501 - 10.050	10	133	38	40	93	88	6	○
10.051 - 10.600	10	133	38	40	93	88	6	○
10.601 - 11.800	10	142	41	40	102	97	6	○
11.801 - 12.500	12	151	44	45	106	100	6	○
12.501 - 13.200	12	151	44	45	106	100	6	○
13.201 - 14.000	16	160	47	48	112	106	6	○
14.001 - 15.000	16	162	50	48	114	108	6	○
15.001 - 16.000	16	170	52	48	122	116	6	○
16.001 - 17.000	18	175	52	48	127	121	6	○
17.001 - 18.000	18	182	52	48	134	128	6	○
18.001 - 19.000	20	189	52	50	139	133	6	○
19.001 - 20.000	20	195	52	50	145	139	6	○

* Auf Grund der Neufestlegung der DIN 8093 ersetzt diese Produktreihe unseren früheren Code 040244.

Da die Lagerbereinigung sukzessive erfolgt, liefern wir während der Umstellungsphase teilweise noch Werkzeuge mit den bisherigen Bezeichnungen und Maßen.

Alle Maßangaben in mm.

Arbeitswerte siehe Katalog-Ende.

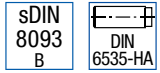
Informationen zu Sonderausführungen und möglichen Beschichtungen auf Anfrage.

- Diese Produkte sind ab Lager verfügbar.
- Diese Produkte sind kurzfristig vom Halbfertiglager lieferbar.

- Materialeignung hervorragend.
- Materialeignung bedingt.
- ★ Eignung nur mit spezieller Schneidengeometrie.

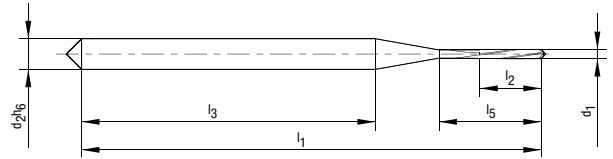
Mikro-NC-Maschinen-Reibahle I 040240*

Vorzugsbaureihe, aus Vollhartmetall, mit geraden Schaftdurchmessern für die Aufnahme in Hydrodehn-, Hochgenauigkeits- und Schrumpffutter



Ausführung

Durchmesser: 0.60 – 0.90 mm
 Schneidrichtung: Rechtsschneidend
 Nutrichtung: Drallgenutet
 Schneidenanzahl: 4
 Abmessungen: ähnlich DIN 8093-2



Produktcode	Schneidstoff	Beschichtung	P ₁	P ₂	P ₃	M ₁	M ₂	K ₁	K ₂	K ₃	N ₁	N ₂	N ₃	N ₄	N ₅	S	H
040240	VHM	Unbesch.	■	■	■	★	★	■	■	■	■	■	■	□		★	

Baumaße								040240	
d ₁	Tol.	d ₂ h6	l ₁	l ₂	l ₃	l ₅	z	Bestell-Nr.	Lager
0.60	+0.004	3	45	5	28	7.5	4	30274506	●
0.70	+0.004	3	45	5	28	7.5	4	30274507	●
0.80	+0.004	3	45	6	28	8	4	30274508	●
0.90	+0.004	3	45	6	28	8	4	30274509	●

* Zwischendurchmesser und Sondertoleranzen auf Anfrage. Mindestbestellmenge 10 Stück pro Abmessung!

Alle Maßangaben in mm.

Arbeitswerte siehe Katalog-Ende.

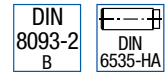
Informationen zu Sonderausführungen und möglichen Beschichtungen auf Anfrage.

- Diese Produkte sind ab Lager verfügbar.
- Diese Produkte sind kurzfristig vom Halbfertiglager lieferbar.

- Materialeignung hervorragend.
- Materialeignung bedingt.
- ★ Eignung nur mit spezieller Schneidengeometrie.

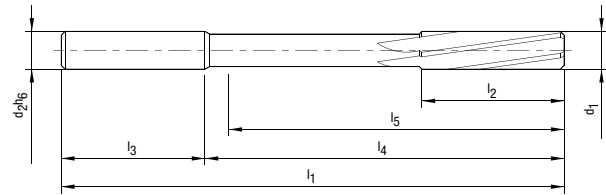
NC-Maschinen-Reibahle I 040211*, 043211*

Vorzugsbaureihe, aus Vollhartmetall, Ø 0.98 - 3.50 mm mit beidseitigen Zentrierspitzen, Ø 3.97 - 13.00 mm aus Vollhartmetall (mit Innenzentrum), Ø 14.00 - 20.00 mm mit gelöteten HM-Schneidplatten und gehärtetem Stahlschaft, mit geraden Schaftdurchmessern für die Aufnahme in Hydrodehn-, Hochgenauigkeits- und Schrumpffutter (Bitte bei Werkzeugen mit gelöteten Schneidplatten und Stahlschaft nur induktiv wirkende Schrumpfgeräte verwenden!)



Ausführung

- Durchmesser: 0.98 – 20.00 mm
- Schneidrichtung: Rechtsschneidend
- Nutrichtung: Drallgenutet (ab Ø 14 mm linksschräg genutet)
- Schneidenanzahl: 3-6
- Geometrie: EU-Teilung ab Ø 3 mm
- Abmessungen: Nach DIN 8093-2



Produktcode	Schneidstoff	Beschichtung	P ₁	P ₂	P ₃	M ₁	M ₂	K ₁	K ₂	K ₃	N ₁	N ₂	N ₃	N ₄	N ₅	S	H
040211	VHM	Unbesch.	■	■	■	★	★	■	■	■	■	■	■	□		★	
043211	VHM	TiAlN	■	■	■	★	★	■	■	■						★	★

Baumaße										040211		043211	
d ₁	Tol.	d ₂ h ₆	l ₁	l ₂	l ₃	l ₄	l ₅	z		Bestell-Nr.	Lager	Bestell-Nr.	Lager
0.98	+0.004	3	50	6	28	22	17.5	3		30612451	●	-	-
0.99	+0.004	3	50	6	28	22	17.5	3		30612452	●	-	-
1.00	H7	3	50	6	28	22	17.5	3		30612453	●	30612554	○
1.01	+0.004	3	50	6	28	22	17.5	3		30612454	●	-	-
1.02	+0.004	3	50	6	28	22	17.5	3		30612455	●	-	-
1.03	+0.004	3	50	6	28	22	17.5	3		30612456	●	-	-
1.10	H7	3	50	9	28	22	17.5	3		30612457	○	-	-
1.20	H7	3	50	9	28	22	17.5	3		30612458	○	30612555	○
1.48	+0.004	3	50	9	28	22	18	3		30612459	●	-	-
1.49	+0.004	3	50	9	28	22	18	3		30612460	●	-	-
1.50	H7	3	50	9	28	22	18	3		30612461	●	30612556	○
1.51	+0.004	3	50	10	28	22	18	3		30612462	●	-	-
1.52	+0.004	3	50	10	28	22	18	3		30612463	●	-	-
1.53	+0.004	3	50	10	28	22	18	3		30612464	●	-	-
1.60	H7	3	50	10	28	22	18	3		30612465	○	30612557	○
1.80	H7	3	50	11	28	22	18.5	4		30612466	○	30612558	○
1.98	+0.004	3	50	12	28	22	18.5	4		30612467	●	-	-
1.99	+0.004	3	50	12	28	22	18.5	4		30612468	●	-	-
2.00	H7	3	50	12	28	22	18.5	4		30612469	●	30612559	●
2.01	+0.004	3	50	12	28	22	18.5	4		30612470	●	-	-
2.02	+0.004	3	50	12	28	22	18.5	4		30612471	●	-	-
2.03	+0.004	3	50	12	28	22	18.5	4		30612472	●	-	-
2.20	H7	3	50	12	28	22	18.5	4		30612473	○	30612560	○
2.48	+0.004	3	60	16	28	32	29	4		30612474	●	-	-
2.49	+0.004	3	60	16	28	32	29	4		30612475	●	-	-
2.50	H7	3	60	16	28	32	29	4		30612476	●	30612561	○
2.51	+0.004	3	60	16	28	32	29	4		30612477	●	-	-
2.52	+0.004	3	60	16	28	32	29	4		30612478	●	-	-
2.53	+0.004	3	60	16	28	32	29	4		30612479	●	-	-
2.97	+0.004	4	65	17	28	37	33	6		30612480	●	-	-
2.98	+0.004	4	65	17	28	37	33	6		30612481	●	-	-
2.99	+0.004	4	65	17	28	37	33	6		30612482	●	-	-
3.00	H7	4	65	17	28	37	33	6		30612483	●	30612562	●
3.01	+0.004	4	65	17	28	37	33	6		30612484	●	-	-

* Auf Grund der Neufestlegung der DIN 8093 ersetzen diese Produktreihen unsere früheren Codes 040245 und 043245. Da die Lagerbereinigung sukzessive erfolgt, liefern wir während der Umstellungsphase teilweise noch Werkzeuge mit den bisherigen Bezeichnungen und Maßen.

Alle Maßangaben in mm.

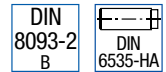
Arbeitswerte siehe Katalog-Ende.

Informationen zu Sonderausführungen und möglichen Beschichtungen auf Anfrage.

- Diese Produkte sind ab Lager verfügbar.
- Diese Produkte sind kurzfristig vom Halbfertiglager lieferbar.

- Materialeignung hervorragend.
- Materialeignung bedingt.
- ★ Eignung nur mit spezieller Schneidengeometrie.

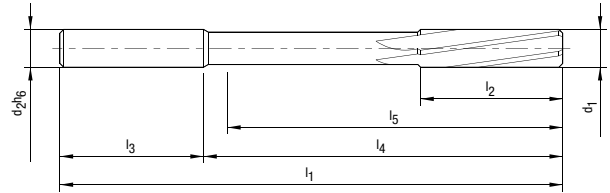
NC-Maschinen-Reibahle I 040211*, 043211*



Vorzugsbaureihe, aus Vollhartmetall, Ø 0.98 - 3.50 mm mit beidseitigen Zentrierspitzen,
 Ø 3.97 - 13.00 mm aus Vollhartmetall (mit Innenzentrum), Ø 14.00 - 20.00 mm mit gelöteten HM-Schneidplatten und gehärtetem
 Stahlschaft, mit geraden Schaftdurchmessern für die Aufnahme in Hydrodehn-, Hochgenauigkeits- und Schrumpffutter
 (Bitte bei Werkzeugen mit gelöteten Schneidplatten und Stahlschaft nur induktiv wirkende Schrumpfgeräte verwenden!)

Ausführung

Durchmesser: 0.98 – 20.00 mm
 Schneidrichtung: Rechtsschneidend
 Nutrichtung: Drallgenutet (ab Ø 14 mm linksschräg genutet)
 Schneidenanzahl: 3-6
 Geometrie: EU-Teilung ab Ø 3 mm
 Abmessungen: Nach DIN 8093-2



Produktcode	Schneidstoff	Beschichtung	P ₁	P ₂	P ₃	M ₁	M ₂	K ₁	K ₂	K ₃	N ₁	N ₂	N ₃	N ₄	N ₅	S	H
040211	VHM	Unbesch.	■	■	■	★	★	■	■	■	■	■	■	□		★	
043211	VHM	TiAlN	■	■	■	★	★	■	■	■						★	★

Baumaße										040211		043211	
d ₁	Tol.	d ₂ h ₆	l ₁	l ₂	l ₃	l ₄	l ₅	z		Bestell-Nr.	Lager	Bestell-Nr.	Lager
3.02	+0.004	4	65	17	28	37	33	6		30612485	●	-	-
3.03	+0.004	4	65	17	28	37	33	6		30612486	●	-	-
3.20	H7	4	65	18	28	37	33	6		30612487	●	30612563	○
3.50	H7	4	75	18	28	47	43	6		30612488	●	30612564	○
3.97	+0.004	4	75	19	28	47	43	6		30612489	●	-	-
3.98	+0.004	4	75	19	28	47	43	6		30612490	●	-	-
3.99	+0.004	4	75	19	28	47	43	6		30612491	●	-	-
4.00	H7	4	75	19	28	47	43	6		30612492	●	30612565	●
4.01	+0.004	4	75	19	28	47	43	6		30612493	●	-	-
4.02	+0.004	4	75	19	28	47	43	6		30612494	●	-	-
4.03	+0.004	4	75	19	28	47	43	6		30612495	●	-	-
4.50	H7	6	80	21	36	44	39	6		30612496	●	30612566	○
4.97	+0.004	6	93	23	36	57	52	6		30612497	●	-	-
4.98	+0.004	6	93	23	36	57	52	6		30612498	●	-	-
4.99	+0.004	6	93	23	36	57	52	6		30612499	●	-	-
5.00	H7	6	93	23	36	57	52	6		30612500	●	30612567	●
5.01	+0.004	6	93	23	36	57	52	6		30612501	●	-	-
5.02	+0.004	6	93	23	36	57	52	6		30612502	●	-	-
5.03	+0.004	6	93	23	36	57	52	6		30612503	●	-	-
5.50	H7	6	93	26	36	57	53	6		30612504	●	30612568	○
5.97	+0.004	6	93	26	36	57	53	6		30612505	●	-	-
5.98	+0.004	6	93	26	36	57	53	6		30612506	●	-	-
5.99	+0.004	6	93	26	36	57	53	6		30612507	●	-	-
6.00	H7	6	93	26	36	57	53	6		30612508	●	30612569	●
6.01	+0.004	6	93	26	36	57	53	6		30612509	●	-	-
6.02	+0.004	6	93	26	36	57	53	6		30612510	●	-	-
6.03	+0.004	6	93	26	36	57	53	6		30612511	●	-	-
6.50	H7	6	101	28	36	65	61	6		30612512	●	30612570	○
7.00	H7	8	109	31	36	73	68	6		30612513	●	30612571	○
7.50	H7	8	109	31	36	73	68	6		30612514	●	30612572	○
7.97	+0.004	8	117	33	36	81	77	6		30612515	●	-	-
7.98	+0.004	8	117	33	36	81	77	6		30612516	●	-	-
7.99	+0.004	8	117	33	36	81	77	6		30612517	●	-	-
8.00	H7	8	117	33	36	81	77	6		30612518	●	30612573	●

* Auf Grund der Neufestlegung der DIN 8093 ersetzen diese Produktreihen unsere früheren Codes 040245 (bis Ø 20.00 mm) und 043245.
 Da die Lagerbereinigung sukzessive erfolgt, liefern wir während der Umstellungsphase teilweise noch Werkzeuge mit den bisherigen Bezeichnungen und Maßen.

Alle Maßangaben in mm.

Arbeitswerte siehe Katalog-Ende.

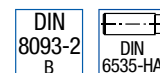
Informationen zu Sonderausführungen und möglichen Beschichtungen auf Anfrage.

- Diese Produkte sind ab Lager verfügbar.
- Diese Produkte sind kurzfristig vom Halbfertiglager lieferbar.

- Materialeignung hervorragend.
- Materialeignung bedingt.
- ★ Eignung nur mit spezieller Schneidengeometrie.

NC-Maschinen-Reibahle I 040211*, 043211*

Vorzugsbaureihe, aus Vollhartmetall, Ø 0.98 - 3.50 mm mit beidseitigen Zentrierspitzen,
Ø 3.97 - 13.00 mm aus Vollhartmetall (mit Innenzentrum), Ø 14.00 - 20.00 mm mit gelöteten HM-Schneidplatten und gehärtetem Stahlschaft, mit geraden Schaftdurchmessern für die Aufnahme in Hydrodehn-, Hochgenauigkeits- und Schrumpffutter
(Bitte bei Werkzeugen mit gelöteten Schneidplatten und Stahlschaft nur induktiv wirkende Schrumpfgeräte verwenden!)



Produktcode	Schneidstoff	Beschichtung	P ₁	P ₂	P ₃	M ₁	M ₂	K ₁	K ₂	K ₃	N ₁	N ₂	N ₃	N ₄	N ₅	S	H
040211	VHM	Unbesch.	■	■	■	★	★	■	■	■	■	■	■	□		★	
043211	VHM	TiAlN	■	■	■	★	★	■	■	■						★	★

Baumaße									040211		043211	
d ₁	Tol.	d ₂ h ₆	l ₁	l ₂	l ₃	l ₄	l ₅	z	Bestell-Nr.	Lager	Bestell-Nr.	Lager
8.01	+0.004	8	117	33	36	81	77	6	30612519	●	-	-
8.02	+0.004	8	117	33	36	81	77	6	30612520	●	-	-
8.03	+0.004	8	117	33	36	81	77	6	30612521	●	-	-
8.04	+0.004	8	117	33	36	81	77	6	30612522	●	-	-
8.50	H7	8	117	33	36	81	77	6	30612523	●	30612574	○
9.00	H7	10	125	36	40	85	80	6	30612524	●	30612575	○
9.50	H7	10	125	36	40	85	80	6	30612525	●	30612576	○
9.97	+0.004	10	133	38	40	93	88	6	30612526	●	-	-
9.98	+0.004	10	133	38	40	93	88	6	30612527	●	-	-
9.99	+0.004	10	133	38	40	93	88	6	30612528	●	-	-
10.00	H7	10	133	38	40	93	88	6	30612529	●	30612577	●
10.01	+0.004	10	133	38	40	93	88	6	30612530	●	-	-
10.02	+0.004	10	133	38	40	93	88	6	30612531	●	-	-
10.03	+0.004	10	133	38	40	93	88	6	30612532	●	-	-
10.04	+0.004	10	133	38	40	93	88	6	30612533	●	-	-
10.05	+0.004	10	133	38	40	93	88	6	30612534	●	-	-
10.50	H7	10	133	38	40	93	88	6	30612535	●	30612578	○
11.00	H7	10	142	41	40	102	97	6	30612536	●	30612579	○
11.97	+0.004	12	151	44	45	106	100	6	30612537	●	-	-
11.98	+0.004	12	151	44	45	106	100	6	30612538	●	-	-
11.99	+0.004	12	151	44	45	106	100	6	30612539	●	-	-
12.00	H7	12	151	44	45	106	100	6	30612540	●	30612580	●
12.01	+0.004	12	151	44	45	106	100	6	30612541	●	-	-
12.02	+0.004	12	151	44	45	106	100	6	30612542	●	-	-
12.03	+0.004	12	151	44	45	106	100	6	30612543	●	-	-
12.04	+0.004	12	151	44	45	106	100	6	30612544	●	-	-
12.05	+0.004	12	151	44	45	106	100	6	30612545	●	-	-
13.00	H7	12	151	44	45	106	100	6	30612546	●	30612581	○
14.00	H7	16	160	47	48	112	106	6	30612547	●	30612582	●
15.00	H7	16	162	50	48	114	108	6	30612548	●	30612583	○
16.00	H7	16	170	52	48	122	116	6	30612549	●	30612584	●
17.00	H7	18	175	52	48	127	121	6	30612550	●	30612585	○
18.00	H7	18	182	52	48	134	128	6	30612551	●	30612586	○
19.00	H7	20	189	52	50	139	133	6	30612552	●	30612587	○
20.00	H7	20	195	52	50	145	139	6	30612553	●	30612588	○

* Auf Grund der Neufestlegung der DIN 8093 ersetzen diese Produktreihen unsere früheren Codes 040245 (bis Ø 20.00 mm) und 043245.

Da die Lagerbereinigung sukzessive erfolgt, liefern wir während der Umstellungsphase teilweise noch Werkzeuge mit den bisherigen Bezeichnungen und Maßen.

Alle Maßangaben in mm.

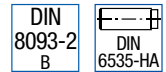
Arbeitswerte siehe Katalog-Ende.

Informationen zu Sonderausführungen und möglichen Beschichtungen auf Anfrage.

- Diese Produkte sind ab Lager verfügbar.
- Diese Produkte sind kurzfristig vom Halbfertiglager lieferbar.

- Materialeignung hervorragend.
- Materialeignung bedingt.
- ★ Eignung nur mit spezieller Schneidengeometrie.

NC-Maschinen-Reibahle - konfigurierbar | 040211*, 043211*



Konfigurierbare Baureihe, aus Vollhartmetall, Ø 0.950 - 3.750 mm mit beidseitigen Zentrierspitzen,
 Ø 3.751 - 13.200 mm aus Vollhartmetall (mit Innenzentrum), Ø 13.201 - 20.000 mm mit gelöteten HM-Schneidplatten und
 gehärtetem Stahlschaft, mit geraden Schaftdurchmessern für die Aufnahme in Hydrodehn-, Hochgenauigkeits- und Schrumpf-
 futter (Bitte bei Werkzeugen mit gelöteten Schneidplatten und Stahlschaft nur induktiv wirkende Schrumpfgeräte verwenden!)

Produktcode	Schneidstoff	Beschichtung	P ₁	P ₂	P ₃	M ₁	M ₂	K ₁	K ₂	K ₃	N ₁	N ₂	N ₃	N ₄	N ₅	S	H
040211	VHM	Unbesch.	■	■	■	★	★	■	■	■	■	■	■	□		★	
043211	VHM	TiAlN	■	■	■	★	★	■	■	■						★	★

Baumaße								
d ₁	d ₂ h6	l ₁	l ₂	l ₃	l ₄	l ₅	z	Lager
0.950 - 1.060	3	50	6	28	22	17,5	3	○
1.061 - 1.180	3	50	9	28	22	17,5	3	○
1.181 - 1.320	3	50	9	28	22	17,5	3	○
1.321 - 1.500	3	50	9	28	22	18	3	○
1.501 - 1.700	3	50	10	28	22	18	3	○
1.701 - 1.900	3	50	11	28	22	18,5	4	○
1.901 - 2.120	3	50	12	28	22	18,5	4	○
2.121 - 2.360	3	50	12	28	22	18,5	4	○
2.361 - 2.650	3	60	16	28	32	29	4	○
2.651 - 2.800	4	65	17	28	37	33	6	○
2.801 - 3.030	4	65	17	28	37	33	6	○
3.031 - 3.350	4	65	18	28	37	33	6	○
3.351 - 3.750	4	75	18	28	47	43	6	○
3.751 - 4.250	4	75	19	28	47	43	6	○
4.251 - 4.750	6	80	21	36	44	39	6	○
4.751 - 5.300	6	93	23	36	57	52	6	○
5.301 - 6.030	6	93	26	36	57	53	6	○
6.031 - 6.700	6	101	28	36	65	61	6	○
6.701 - 7.500	8	109	31	36	73	68	6	○
7.501 - 8.040	8	117	33	36	81	77	6	○
8.041 - 8.500	8	117	33	36	81	77	6	○
8.501 - 9.040	10	125	36	40	85	80	6	○
9.041 - 9.500	10	125	36	40	85	80	6	○
9.501 - 10.050	10	133	38	40	93	88	6	○
10.051 - 10.600	10	133	38	40	93	88	6	○
10.601 - 11.800	10	142	41	40	102	97	6	○
11.801 - 12.500	12	151	44	45	106	100	6	○
12.501 - 13.200	12	151	44	45	106	100	6	○
13.201 - 14.000	16	160	47	48	112	106	6	○
14.001 - 15.000	16	162	50	48	114	108	6	○
15.001 - 16.000	16	170	52	48	122	116	6	○
16.001 - 17.000	18	175	52	48	127	121	6	○
17.001 - 18.000	18	182	52	48	134	128	6	○
18.001 - 19.000	20	189	52	50	139	133	6	○
19.001 - 20.000	20	195	52	50	145	139	6	○

* Auf Grund der Neufestlegung der DIN 8093 ersetzen diese Produktreihen unsere früheren Codes 040245 (bis Ø 20.00 mm) und 043245.

Da die Lagerbereinigung sukzessive erfolgt, liefern wir während der Umstellungsphase teilweise noch Werkzeuge mit den bisherigen Bezeichnungen und Maßen.

Alle Maßangaben in mm.

Arbeitswerte siehe Katalog-Ende.

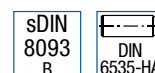
Informationen zu Sonderausführungen und möglichen Beschichtungen auf Anfrage.

- Diese Produkte sind ab Lager verfügbar.
- Diese Produkte sind kurzfristig vom Halbfertiglager lieferbar.

- Materialeignung hervorragend.
- Materialeignung bedingt.
- ★ Eignung nur mit spezieller Schneidengeometrie.

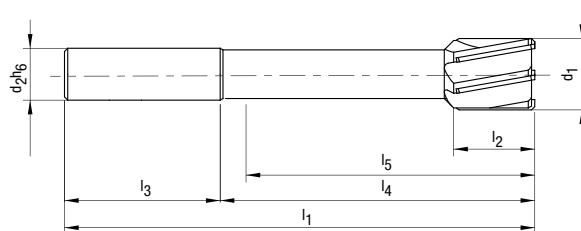
NC-Maschinen-Reibahle I 040245

Vorzugsbaureihe, mit gelöteten Schneidplatten, mit geraden Schaftdurchmessern für die Aufnahme in Hydrodehn-, Hochgenauigkeits- und Schrumpffutter (Bitte bei HM-bestückten Werkzeugen mit Stahlschaft nur induktiv wirkende Schrumpfgeräte verwenden!)



Ausführung

Durchmesser: 21.00 – 30.00 mm
 Schneidrichtung: Rechtsschneidend
 Nutrichtung: Linksschräg genutet
 Schneidenanzahl: 6-8
 Geometrie: EU-Teilung
 Abmessungen: Nach DIN 8093-2



Produktcode	Schneidstoff	Beschichtung	P ₁	P ₂	P ₃	M ₁	M ₂	K ₁	K ₂	K ₃	N ₁	N ₂	N ₃	N ₄	N ₅	S	H
040245	HM	Unbesch.	■	■	■	★	★	■	■	■	■	■	■	□		★	

Baumaße									040245	
d ₁	Tol.	d ₂ h ₆	l ₁	l ₂	l ₃	l ₄	l ₅	z	Bestell-Nr.	Lager
21.00	H7	20	160	25	50	110	105	6	30215791	○
22.00	H7	20	160	25	50	110	105	6	30215792	●
23.00	H7	20	180	25	50	130	125	6	30242804	○
24.00	H7	20	180	25	50	130	125	8	30109462	●
25.00	H7	20	180	25	50	130	125	8	30109464	●
26.00	H7	20	180	25	50	130	125	8	30109466	●
27.00	H7	20	180	25	50	130	125	8	30242816	○
28.00	H7	25	180	25	56	124	119	8	30109468	●
29.00	H7	25	180	25	56	124	119	8	30242817	○
30.00	H7	25	200	25	56	144	139	8	30109470	●

NC-Maschinen-Reibahle - konfigurierbar I 040245

Konfigurierbare Baureihe, mit gelöteten Schneidplatten, mit geraden Schaftdurchmessern für die Aufnahme in Hydrodehn-, Hochgenauigkeits- und Schrumpffutter (Bitte bei HM-bestückten Werkzeugen mit Stahlschaft nur induktiv wirkende Schrumpfgeräte verwenden!)

Baumaße								
d ₁	d ₂ h ₆	l ₁	l ₂	l ₃	l ₄	l ₅	z	Lager
20.001 - 21.200	20	160	25	50	110	105	6	○
21.201 - 22.200	20	160	25	50	110	105	6	○
22.201 - 23.200	20	180	25	50	130	125	6	○
23.201 - 24.200	20	180	25	50	130	125	8	○
24.201 - 25.200	20	180	25	50	130	125	8	○
25.201 - 26.200	20	180	25	50	130	125	8	○
26.201 - 27.200	20	180	25	50	130	125	8	○
27.201 - 28.200	25	180	25	56	124	119	8	○
28.201 - 29.200	25	180	25	56	124	119	8	○
29.201 - 30.200	25	200	25	56	144	139	8	○

Alle Maßangaben in mm.

Arbeitswerte siehe Katalog-Ende.

Informationen zu Sonderausführungen und möglichen Beschichtungen auf Anfrage.

- Diese Produkte sind ab Lager verfügbar.
- Diese Produkte sind kurzfristig vom Halbfertiglager lieferbar.

- Materialeignung hervorragend.
- Materialeignung bedingt.
- ★ Eignung nur mit spezieller Schneidengeometrie.

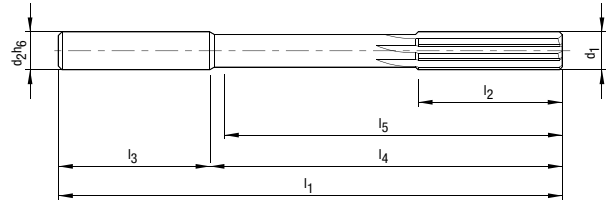
Maschinen-Reibahle I 040200*

DIN
8093-1
A

Vorzugsbaureihe, mit langem Schneidenteil, Ø 1.00 - 3.50 mm aus VHM
mit beidseitigen Zentrierspitzen, Ø 4.00 – 13.00 mm aus VHM (mit Innenzentrum),
ab Ø 14.00 – 20.00 mit gelöteten HM-Schneidplatten

Ausführung

Durchmesser: 1.00 – 20.00 mm
Schneidrichtung: Rechtsschneidend
Nutrichtung: Gerade genutet
Schneidenanzahl: 3–6
Geometrie: EU-Teilung ab Ø 3 mm
Abmessungen: Nach DIN 8093-1



Produktcode	Schneidstoff	Beschichtung	P1	P2	P3	M1	M2	K1	K2	K3	N1	N2	N3	N4	N5	S	H
040200	HM	Unbesch.	■	■	■	★	★	■	■	■	■	■	■	■	■	■	■

Baumaße									040200	
d1	Tol.	d2 h6	l1	l2	l3	l4	l5	z	Bestell-Nr.	Lager
1.00	H7	1	34	5.5	19	15	13	3	30612359	●
1.20	H7	1.2	38	7.5	21.5	16.5	14.5	3	30612360	●
1.50	H7	1.5	40	8	22	18	16	3	30612361	●
1.60	H7	1.6	43	9	23	20	18	3	30612362	●
1.80	H7	1.8	46	10	24	22	20	4	30612363	●
2.00	H7	2	49	11	25	24	22	4	30612364	●
2.20	H7	2.2	53	12	28	25	22	4	30612365	●
2.50	H7	2.5	57	14	28	29	26	4	30612366	●
3.00	H7	3	61	15	28	33	30	6	30612367	●
3.20	H7	3.2	65	16	28	37	34	6	30612368	●
3.50	H7	3.5	70	18	28	42	39	6	30612369	●
4.00	H7	4	75	19	28	47	43	6	30612370	●
4.50	H7	4.5	80	21	28	52	48	6	30612371	●
5.00	H7	5	86	23	28	58	54	6	30612372	●
5.50	H7	5.6	93	26	36	57	53	6	30612373	●
6.00	H7	5.6	93	26	36	57	53	6	30612374	●
6.50	H7	6.3	101	28	36	65	61	6	30612375	●
7.00	H7	7.1	109	31	36	73	68	6	30612376	●
7.50	H7	7.1	109	31	36	73	68	6	30612377	●
8.00	H7	8	117	33	36	81	77	6	30612378	●
8.50	H7	8	117	33	36	81	77	6	30612379	●
9.00	H7	9	125	36	40	85	80	6	30612618	●
9.50	H7	9	125	36	40	85	80	6	30612380	●
10.00	H7	10	133	38	40	93	88	6	30612381	●
10.50	H7	10	133	38	40	93	88	6	30612382	●
11.00	H7	10	142	41	40	102	97	6	30612383	●
12.00	H7	10	151	44	40	111	106	6	30612384	●
13.00	H7	10	151	44	40	111	106	6	30612385	●
14.00	H7	12.5	160	47	45	115	110	6	30612386	●
15.00	H7	12.5	162	50	45	117	112	6	30612387	●
16.00	H7	12.5	170	52	45	125	120	6	30612388	●
17.00	H7	14	175	54	45	130	125	6	30612389	●
18.00	H7	14	182	56	45	137	132	6	30612390	●
19.00	H7	16	189	58	48	141	136	6	30612391	●
20.00	H7	16	195	60	48	147	142	6	30612392	●

* Auf Grund der Neufestlegung der DIN 8093 ersetzt diese Produktreihe unsere früheren Codes 040112, 040110, 040219 und 040222.

Da die Lagerbereinigung sukzessive erfolgt, liefern wir während der Umstellungsphase teilweise noch Werkzeuge mit den bisherigen Bezeichnungen und Maßen.

Alle Maßangaben in mm.

Arbeitswerte siehe Katalog-Ende.

Informationen zu Sonderausführungen und möglichen Beschichtungen auf Anfrage.

- Diese Produkte sind ab Lager verfügbar.
- Diese Produkte sind kurzfristig vom Halbfertiglager lieferbar.

- Materialeignung hervorragend.
- Materialeignung bedingt.
- ★ Eignung nur mit spezieller Schneidengeometrie.

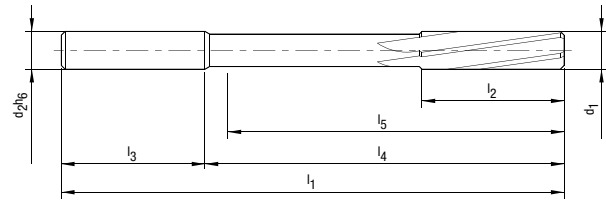
Maschinen-Reibahle I 040201*

DIN
8093-1
B

Vorzugsbaureihe, mit langem Schneidenteil, Ø 1.00 - 3.50 mm aus VHM
mit beidseitigen Zentrierspitzen, Ø 4.00 – 13.00 mm aus VHM (mit Innenzentrum),
ab Ø 14.00 – 20.00 mit gelöteten HM-Schneidplatten

Ausführung

Durchmesser: 1.00 – 20.00 mm
Schneidrichtung: Rechtsschneidend
Nutrichtung: Drallgenutet (ab Ø 14 mm linksschräg genutet)
Schneidenanzahl: 3–6
Geometrie: EU-Teilung ab Ø 3 mm
Abmessungen: Nach DIN 8093-1



Produktcode	Schneidstoff	Beschichtung	P ₁	P ₂	P ₃	M ₁	M ₂	K ₁	K ₂	K ₃	N ₁	N ₂	N ₃	N ₄	N ₅	S	H
040201	HM	Unbesch.	■	■	■	★	★	■	■	■	■	■	■	□		★	

Baumaße									040201	
d ₁	Tol.	d ₂ h ₆	l ₁	l ₂	l ₃	l ₄	l ₅	z	Bestell-Nr.	Lager
1.00	H7	1	34	5.5	19	15	13	3	30612393	●
1.20	H7	1.2	38	7.5	21.5	16.5	14.5	3	30612394	●
1.50	H7	1.5	40	8	22	18	16	3	30612395	●
1.60	H7	1.6	43	9	23	20	18	3	30612396	●
1.80	H7	1.8	46	10	24	22	20	4	30612397	●
2.00	H7	2	49	11	25	24	22	4	30612398	●
2.20	H7	2.2	53	12	28	25	22	4	30612399	●
2.50	H7	2.5	57	14	28	29	26	4	30612400	●
3.00	H7	3	61	15	28	33	30	6	30612401	●
3.20	H7	3.2	65	16	28	37	34	6	30612402	●
3.50	H7	3.5	70	18	28	42	39	6	30612403	●
4.00	H7	4	75	19	28	47	43	6	30612404	●
4.50	H7	4.5	80	21	28	52	48	6	30612405	●
5.00	H7	5	86	23	28	58	54	6	30612406	●
5.50	H7	5.6	93	26	36	57	53	6	30612407	●
6.00	H7	5.6	93	26	36	57	53	6	30612408	●
6.50	H7	6.3	101	28	36	65	61	6	30612409	●
7.00	H7	7.1	109	31	36	73	68	6	30612410	●
7.50	H7	7.1	109	31	36	73	68	6	30612411	●
8.00	H7	8	117	33	36	81	77	6	30612412	●
8.50	H7	8	117	33	36	81	77	6	30612413	●
9.00	H7	9	125	36	40	85	80	6	30612619	●
9.50	H7	9	125	36	40	85	80	6	30612414	●
10.00	H7	10	133	38	40	93	88	6	30612415	●
10.50	H7	10	133	38	40	93	88	6	30612416	●
11.00	H7	10	142	41	40	102	97	6	30612417	●
12.00	H7	10	151	44	40	111	106	6	30612418	●
13.00	H7	10	151	44	40	111	106	6	30612419	●
14.00	H7	12.5	160	47	45	115	110	6	30612420	●
15.00	H7	12.5	162	50	45	117	112	6	30612421	●
16.00	H7	12.5	170	52	45	125	120	6	30612422	●
17.00	H7	14	175	54	45	130	125	6	30612423	●
18.00	H7	14	182	56	45	137	132	6	30612424	●
19.00	H7	16	189	58	48	141	136	6	30612425	●
20.00	H7	16	195	60	48	147	142	6	30612426	●

* Auf Grund der Neufestlegung der DIN 8093 ersetzt diese Produktreihe unsere früheren Codes 040113, 040111, 040220 und 040223.

Da die Lagerbereinigung sukzessive erfolgt, liefern wir während der Umstellungsphase teilweise noch Werkzeuge mit den bisherigen Bezeichnungen und Maßen.

Alle Maßangaben in mm.

Arbeitswerte siehe Katalog-Ende.

Informationen zu Sonderausführungen und möglichen Beschichtungen auf Anfrage.

● Diese Produkte sind ab Lager verfügbar.
○ Diese Produkte sind kurzfristig vom Halbfertiglager lieferbar.

■ Materialeignung hervorragend.
□ Materialeignung bedingt.
★ Eignung nur mit spezieller Schneidengeometrie.

Maschinen-Reibahle - konfigurierbar | 040200*, 040201*

DIN 8093-1 A	DIN 8093-1 B
--------------------	--------------------

Konfigurierbare Baureihe, mit langem Schneidenteil, Ø 0.950 - 3.750 mm aus VHM
mit beidseitigen Zentrierspitzen, Ø 3.751 – 13.200 mm aus VHM (mit Innenzentrum),
ab Ø 13.201 – 20.000 mm mit gelöteten HM-Schneidplatten

Produktcode	Schneidstoff	Beschichtung	P ₁	P ₂	P ₃	M ₁	M ₂	K ₁	K ₂	K ₃	N ₁	N ₂	N ₃	N ₄	N ₅	S	H
040200	HM	Unbesch.	■	■	■	★	★	■	■	■	■	■	■	■	■	■	■
040201	HM	Unbesch.	■	■	■	★	★	■	■	■	■	■	■	□	■	■	■

Baumaße								
d ₁	d ₂ h6	l ₁	l ₂	l ₃	l ₄	l ₅	z	Lager
0.950 - 1.060	1	34	5.5	19	15	13	3	○
1.061 - 1.180	1.1	36	6.5	20.5	15.5	13.5	3	○
1.181 - 1.320	1.2	38	7.5	21.5	16.5	14.5	3	○
1.321 - 1.500	1.5	40	8	22	18	16	3	○
1.501 - 1.700	1.6	43	9	23	20	18	3	○
1.701 - 1.900	1.8	46	10	24	22	20	4	○
1.901 - 2.120	2	49	11	25	24	22	4	○
2.121 - 2.360	2.2	53	12	28	25	22	4	○
2.361 - 2.650	2.5	57	14	28	29	26	4	○
2.651 - 2.800	3	61	15	28	33	30	6	○
2.801 - 3.030	3	61	15	28	33	30	6	○
3.031 - 3.350	3.2	65	16	28	37	34	6	○
3.351 - 3.750	3.5	70	18	28	42	39	6	○
3.751 - 4.250	4	75	19	28	47	43	6	○
4.251 - 4.750	4.5	80	21	28	52	48	6	○
4.751 - 5.300	5	86	23	28	58	54	6	○
5.301 - 6.030	5.6	93	26	36	57	53	6	○
6.031 - 6.700	6.3	101	28	36	65	61	6	○
6.701 - 7.500	7.1	109	31	36	73	68	6	○
7.501 - 8.040	8	117	33	36	81	77	6	○
8.041 - 8.500	8	117	33	36	81	77	6	○
8.501 - 9.040	9	125	36	40	85	80	6	○
9.041 - 9.500	9	125	36	40	85	80	6	○
9.501 - 10.050	10	133	38	40	93	88	6	○
10.051 - 10.600	10	133	38	40	93	88	6	○
10.601 - 11.800	10	142	41	40	102	97	6	○
11.801 - 12.500	10	151	44	40	111	106	6	○
12.501 - 13.200	10	151	44	40	111	106	6	○
13.201 - 14.000	12.5	160	47	45	115	110	6	○
14.001 - 15.000	12.5	162	50	45	117	112	6	○
15.001 - 16.000	12.5	170	52	45	125	120	6	○
16.001 - 17.000	14	175	54	45	130	125	6	○
17.001 - 18.000	14	182	56	45	137	132	6	○
18.001 - 19.000	16	189	58	48	141	136	6	○
19.001 - 20.000	16	195	60	48	147	142	6	○

* Auf Grund der Neufestlegung der DIN 8093 ersetzen diese Produktreihen unsere früheren Codes 040112, 040110, 040219, 040222, 040113, 040111, 040220 und 040223. Da die Lagerbereinigung sukzessive erfolgt, liefern wir während der Umstellungsphase teilweise noch Werkzeuge mit den bisherigen Bezeichnungen und Maßen.

Alle Maßangaben in mm.

Arbeitswerte siehe Katalog-Ende.

Informationen zu Sonderausführungen und möglichen Beschichtungen auf Anfrage.

- Diese Produkte sind ab Lager verfügbar.
- Diese Produkte sind kurzfristig vom Halbfertiglager lieferbar.

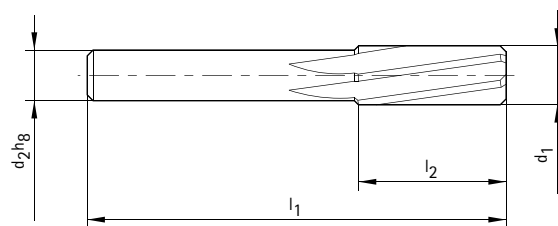
- Materialeignung hervorragend.
- Materialeignung bedingt.
- ★ Eignung nur mit spezieller Schneidengeometrie.

Automaten-Reibahle | 040230

Vorzugsbaureihe, kurze Ausführung

 DIN
 8090
 B

Ausführung

 Durchmesser: 3.00 – 12.00 mm
 Schneidrichtung: Rechtsschneidend
 Nutrichtung: Drallgenutet
 Schneidenanzahl: 6


Produktcode	Schneidstoff	Beschichtung	P ₁	P ₂	P ₃	M ₁	M ₂	K ₁	K ₂	K ₃	N ₁	N ₂	N ₃	N ₄	N ₅	S	H
040230	VHM	Unbesch.	■	■	■	★	★	■	■	■	■	■	■	□		★	

Baumaße						040230	
d ₁	Tol.	d ₂ h8	l ₁	l ₂	z	Bestell-Nr.	Lager
3.00	H7	2.5	56	20	6	30109291	○
3.20	H7	2.8	56	20	6	30109292	○
3.50	H7	3	56	20	6	30109293	○
4.00	H7	3.55	56	20	6	30109294	○
4.50	H7	4	63	22	6	30109295	○
5.00	H7	4	63	22	6	30109296	○
5.50	H7	5	63	22	6	30109297	○
6.00	H7	5	63	22	6	30109298	○
6.50	H7	5	63	22	6	30109299	○
7.00	H7	6.3	71	25	6	30109300	○
7.50	H7	6.3	71	25	6	30109301	○
8.00	H7	6.3	71	25	6	30109302	○
8.50	H7	6.3	71	25	6	30109303	○
9.00	H7	8	71	25	6	30109304	○
9.50	H7	8	71	25	6	30109305	○
10.00	H7	8	71	25	6	30109306	○
10.50	H7	8	71	25	6	30109307	○
11.00	H7	10	80	28	6	30109308	○
11.50	H7	10	80	28	6	30109309	○
12.00	H7	10	80	28	6	30109310	○

Alle Maßangaben in mm.

Arbeitswerte siehe Katalog-Ende.

Informationen zu Sonderausführungen und möglichen Beschichtungen auf Anfrage.

- Diese Produkte sind ab Lager verfügbar.
- Diese Produkte sind kurzfristig vom Halbfertiglager lieferbar.

- Materialeignung hervorragend.
- Materialeignung bedingt.
- ★ Eignung nur mit spezieller Schneidengeometrie.

Automaten-Reibahle - konfigurierbar | 040230

Konfigurierbare Baureihe, kurze Ausführung

DIN
8090
B

Produktcode	Schneidstoff	Beschichtung	P ₁	P ₂	P ₃	M ₁	M ₂	K ₁	K ₂	K ₃	N ₁	N ₂	N ₃	N ₄	N ₅	S	H
040200	VHM	Unbesch.	■	■	■	★	★	■	■	■	■	■	■	□		★	

Baumaße						
d ₁	d ₂ h ₈	l ₁	l ₂	z		Lager
2.890 - 3.100	2.5	56	20	6		○
3.101 - 3.300	2.8	56	20	6		○
3.301 - 3.700	3	56	20	6		○
3.701 - 4.250	3.55	56	20	6		○
4.251 - 4.600	4	63	22	6		○
4.601 - 4.950	4	63	22	6		○
4.951 - 5.300	4	63	22	6		○
5.301 - 5.700	5	63	22	6		○
5.701 - 6.200	5	63	22	6		○
6.201 - 6.700	5	63	22	6		○
6.701 - 7.200	6.3	71	25	6		○
7.201 - 7.700	6.3	71	25	6		○
7.701 - 8.200	6.3	71	25	6		○
8.201 - 8.700	6.3	71	25	6		○
8.701 - 9.200	8	71	25	6		○
9.201 - 9.700	8	71	25	6		○
9.701 - 10.200	8	71	25	6		○
10.201 - 10.600	8	71	25	6		○
10.601 - 11.200	10	80	28	6		○
11.201 - 11.700	10	80	28	6		○
11.701 - 12.200	10	80	28	6		○

Alle Maßangaben in mm.

Arbeitswerte siehe Katalog-Ende.

Informationen zu Sonderausführungen und möglichen Beschichtungen auf Anfrage.

- Diese Produkte sind ab Lager verfügbar.
- Diese Produkte sind kurzfristig vom Halbfertiglager lieferbar.

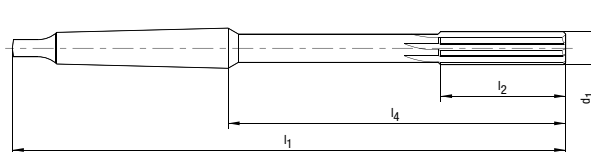
- Materialeignung hervorragend.
- Materialeignung bedingt.
- ★ Eignung nur mit spezieller Schneidengeometrie.

Maschinen-Reibahle I 040420

Vorzugsbaureihe, mit langem Schneidenteil, mit VHM-Kopf

 DIN
 8094
 A

Ausführung

 Durchmesser: 5.00 – 16.00 mm
 Schneidrichtung: Rechtsschneidend
 Nutrichtung: Gerade genutet
 Schneidenanzahl: 6–8
 Geometrie: EU-Teilung


Produktcode	Schneidstoff	Beschichtung	P ₁	P ₂	P ₃	M ₁	M ₂	K ₁	K ₂	K ₃	N ₁	N ₂	N ₃	N ₄	N ₅	S	H
040420	VHM	Unbesch.	■	■	■	★	★	■	■	■	■	■	■	■	■	★	

Baumaße							040420	
d ₁	Tol.	l ₁	l ₂	l ₄	MK	z	Bestell-Nr.	Lager
5.00	H7	133	23	67.5	1	6	30109892	●
5.50	H7	138	26	72.5	1	6	30312290	○
6.00	H7	138	26	72.5	1	6	30109894	●
6.50	H7	144	28	78.5	1	6	30312291	○
7.00	H7	150	31	84.5	1	6	30109896	●
7.50	H7	150	31	84.5	1	6	30312292	○
8.00	H7	156	33	90.5	1	6	30109898	●
8.50	H7	156	33	90.5	1	6	30312293	○
9.00	H7	162	36	96.5	1	6	30109900	●
9.50	H7	162	36	96.5	1	6	30312294	○
10.00	H7	168	38	102.5	1	6	30109902	●
10.50	H7	168	38	102.5	1	6	30312295	○
11.00	H7	175	41	109.5	1	6	30109904	●
11.50	H7	175	41	109.5	1	6	30312296	○
12.00	H7	182	44	116.5	1	6	30109906	●
13.00	H7	182	44	116.5	1	6	30109908	●
14.00	H7	189	47	123.5	1	8	30109910	●
15.00	H7	204	50	124	2	8	30109912	●
16.00	H7	210	52	130	2	8	30109914	●

Alle Maßangaben in mm.

Arbeitswerte siehe Katalog-Ende.

Informationen zu Sonderausführungen und möglichen Beschichtungen auf Anfrage.

- Diese Produkte sind ab Lager verfügbar.
- Diese Produkte sind kurzfristig vom Halbfertiglager lieferbar.

- Materialeignung hervorragend.
- Materialeignung bedingt.
- ★ Eignung nur mit spezieller Schneidengeometrie.

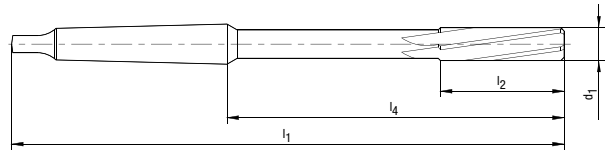
Maschinen-Reibahle I 040422

Vorzugsbaureihe, mit langem Schneidenteil, mit VHM-Kopf

DIN
8094
B

Ausführung

Durchmesser: 5.00 – 16.00 mm
 Schneidrichtung: Rechtsschneidend
 Nutrichtung: Drallgenutet
 Schneidanzahl: 6–8
 Geometrie: EU-Teilung



Produktcode	Schneidstoff	Beschichtung	P ₁	P ₂	P ₃	M ₁	M ₂	K ₁	K ₂	K ₃	N ₁	N ₂	N ₃	N ₄	N ₅	S	H
040422	VHM	Unbesch.	■	■	■	★	★	■	■	■	■	■	■	□		★	

Baumaße							040422	
d ₁	Tol.	l ₁	l ₂	l ₄	MK	z	Bestell-Nr.	Lager
5.00	H7	133	23	67.5	1	6	30109960	●
5.50	H7	138	26	72.5	1	6	30312307	○
6.00	H7	138	26	72.5	1	6	30109962	●
6.50	H7	144	28	78.5	1	6	30312309	○
7.00	H7	150	31	84.5	1	6	30109964	●
7.50	H7	150	31	84.5	1	6	30312310	○
8.00	H7	156	33	90.5	1	6	30109966	●
8.50	H7	156	33	90.5	1	6	30312312	○
9.00	H7	162	36	96.5	1	6	30109968	●
9.50	H7	162	36	96.5	1	6	30312313	○
10.00	H7	168	38	102.5	1	6	30109970	●
10.50	H7	168	38	102.5	1	6	30312316	○
11.00	H7	175	41	109.5	1	6	30109972	●
11.50	H7	175	41	109.5	1	6	30312317	○
12.00	H7	182	44	116.5	1	6	30109974	●
13.00	H7	182	44	116.5	1	6	30109976	●
14.00	H7	189	47	123.5	1	8	30109978	●
15.00	H7	204	50	124	2	8	30109980	●
16.00	H7	210	52	130	2	8	30109982	●

Alle Maßangaben in mm.

Arbeitswerte siehe Katalog-Ende.

Informationen zu Sonderausführungen und möglichen Beschichtungen auf Anfrage.

- Diese Produkte sind ab Lager verfügbar.
- Diese Produkte sind kurzfristig vom Halbfertiglager lieferbar.

- Materialeignung hervorragend.
- Materialeignung bedingt.
- ★ Eignung nur mit spezieller Schneidengeometrie.

Maschinen-Reibahle - konfigurierbar | 040420, 040422

Konfigurierbare Baureihe, mit langem Schneidenteil, mit VHM-Kopf

DIN 8094 A	DIN 8094 B
------------------	------------------

Produktcode	Schneidstoff	Beschichtung	P ₁	P ₂	P ₃	M ₁	M ₂	K ₁	K ₂	K ₃	N ₁	N ₂	N ₃	N ₄	N ₅	S	H	
040420	VHM	Unbesch.	■	■	■	★	★	■	■	■	■	■	■	■	■	■	★	
040422	VHM	Unbesch.	■	■	■	★	★	■	■	■	■	■	■	□	■	■	★	

Baumaße						
d ₁	l ₁	l ₂	l ₄	MK	z	Lager
4.750 - 5.300	133	23	67.5	1	6	○
5.301 - 5.700	138	26	72.5	1	6	○
5.701 - 6.110	138	26	72.5	1	6	○
6.111 - 6.700	144	28	78.5	1	6	○
6.701 - 7.200	150	31	84.5	1	6	○
7.201 - 7.700	150	31	84.5	1	6	○
7.701 - 8.200	156	33	90.5	1	6	○
8.201 - 8.700	156	33	90.5	1	6	○
8.701 - 9.200	162	36	96.5	1	6	○
9.201 - 9.700	162	36	96.5	1	6	○
9.701 - 10.200	168	38	102.5	1	6	○
10.201 - 10.700	168	38	102.5	1	6	○
10.701 - 11.200	175	41	109.5	1	6	○
11.201 - 11.700	175	41	109.5	1	6	○
11.701 - 12.200	182	44	116.5	1	6	○
12.201 - 13.200	182	44	116.5	1	6	○
13.201 - 14.200	189	47	123.5	1	8	○
14.201 - 15.200	204	50	124	2	8	○
15.201 - 16.200	210	52	130	2	8	○

Alle Maßangaben in mm.

Arbeitswerte siehe Katalog-Ende.

Informationen zu Sonderausführungen und möglichen Beschichtungen auf Anfrage.

- Diese Produkte sind ab Lager verfügbar.
- Diese Produkte sind kurzfristig vom Halbfertiglager lieferbar.

- Materialeignung hervorragend.
- Materialeignung bedingt.
- ★ Eignung nur mit spezieller Schneidengeometrie.

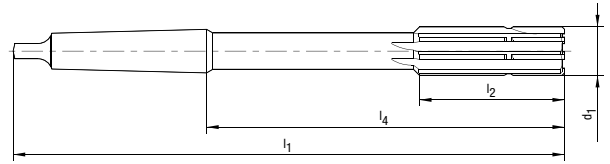
Maschinen-Reibahle I 040421

Vorzugsbaureihe, mit langem Schneideteil, mit Schneidplatten aus Hartmetall

DIN
8094
A

Ausführung

Durchmesser: 17.00 – 40.00 mm
 Schneidrichtung: Rechtsschneidend
 Nutrichtung: Gerade genutet
 Schneidenanzahl: 6–8
 Geometrie: EU-Teilung



Produktcode	Schneidstoff	Beschichtung	P ₁	P ₂	P ₃	M ₁	M ₂	K ₁	K ₂	K ₃	N ₁	N ₂	N ₃	N ₄	N ₅	S	H	
040421	HM	Unbesch.	■	■	■	★	★	■	■	■	■	■	■	■	■	■	★	

Baumaße							040421	
d ₁	Tol.	l ₁	l ₂	l ₄	MK	z	Bestell-Nr.	Lager
17.00	H7	214	54	134	2	6	30109922	●
18.00	H7	219	56	139	2	6	30109924	●
19.00	H7	223	58	143	2	6	30109926	●
20.00	H7	228	60	148	2	6	30109928	●
21.00	H7	232	62	152	2	6	30109930	●
22.00	H7	237	64	157	2	6	30109932	●
23.00	H7	241	66	161	2	6	30109934	●
24.00	H7	268	68	169	3	8	30109936	●
25.00	H7	268	68	169	3	8	30109938	●
26.00	H7	273	70	174	3	8	30109940	●
27.00	H7	277	71	178	3	8	30109942	●
28.00	H7	277	71	178	3	8	30109944	●
30.00	H7	281	73	182	3	8	30109946	●
32.00	H7	317	77	193	4	8	30109948	●
34.00	H7	321	78	197	4	8	30109950	●
35.00	H7	321	78	197	4	8	30109952	●
36.00	H7	325	79	201	4	8	30109954	●
38.00	H7	329	81	205	4	8	30109956	●
40.00	H7	329	81	205	4	8	30109958	●

Alle Maßangaben in mm.

Arbeitswerte siehe Katalog-Ende.

Informationen zu Sonderausführungen und möglichen Beschichtungen auf Anfrage.

- Diese Produkte sind ab Lager verfügbar.
- Diese Produkte sind kurzfristig vom Halbfertiglager lieferbar.

- Materialeignung hervorragend.
- Materialeignung bedingt.
- ★ Eignung nur mit spezieller Schneidengeometrie.

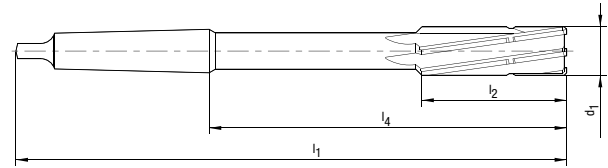
Maschinen-Reibahle | 040423

Vorzugsbaureihe, mit langem Schneidenteil, mit Schneidplatten aus Hartmetall

DIN
8094
B

Ausführung

Durchmesser: 10.00 – 40.00 mm
 Schneidrichtung: Rechtsschneidend
 Nutrichtung: Linksschräg genutet
 Schneidenanzahl: 6–8
 Geometrie: EU-Teilung



Produktcode	Schneidstoff	Beschichtung	P ₁	P ₂	P ₃	M ₁	M ₂	K ₁	K ₂	K ₃	N ₁	N ₂	N ₃	N ₄	N ₅	S	H
040423	HM	Unbesch.	■	■	■	★	★	■	■	■	■	■	■	□		★	

Baumaße							040423	
d ₁	Tol.	l ₁	l ₂	l ₄	MK	z	Bestell-Nr.	Lager
10.00	H7	168	38	102.5	1	6	30109984	●
10.50	H7	168	38	102.5	1	6	30312621	○
11.00	H7	175	41	109.5	1	6	30109986	●
11.50	H7	175	41	109.5	1	6	30102622	○
12.00	H7	182	44	116.5	1	6	30109988	●
13.00	H7	182	44	116.5	1	6	30109990	●
14.00	H7	189	47	123.5	1	6	30109992	●
15.00	H7	204	50	124	2	6	30109994	●
16.00	H7	210	52	130	2	6	30109996	●
17.00	H7	214	54	134	2	6	30109998	●
18.00	H7	219	56	139	2	6	30110000	●
19.00	H7	223	58	143	2	6	30110002	●
20.00	H7	228	60	148	2	6	30110004	●
21.00	H7	232	62	152	2	6	30110006	●
22.00	H7	237	64	157	2	6	30110008	●
23.00	H7	241	66	161	2	6	30110010	●
24.00	H7	268	68	169	3	8	30110012	●
25.00	H7	268	68	169	3	8	30110014	●
26.00	H7	273	70	174	3	8	30110016	●
27.00	H7	277	71	178	3	8	30110018	●
28.00	H7	277	71	178	3	8	30110020	●
29.00	H7	281	73	182	3	8	30312623	○
30.00	H7	281	73	182	3	8	30110022	●
31.00	H7	285	75	186	3	8	30312624	○
32.00	H7	317	77	193	4	8	30110024	●
34.00	H7	321	78	197	4	8	30110026	●
35.00	H7	321	78	197	4	8	30110028	●
36.00	H7	325	79	201	4	8	30110030	●
38.00	H7	329	81	205	4	8	30110032	●
40.00	H7	329	81	205	4	8	30110034	●

Alle Maßangaben in mm.

Arbeitswerte siehe Katalog-Ende.

Informationen zu Sonderausführungen und möglichen Beschichtungen auf Anfrage.

- Diese Produkte sind ab Lager verfügbar.
- Diese Produkte sind kurzfristig vom Halbfertiglager lieferbar.

- Materialeignung hervorragend.
- Materialeignung bedingt.
- ★ Eignung nur mit spezieller Schneidengeometrie.

Maschinen-Reibahle - konfigurierbar | 040421, 040423

Konfigurierbare Baureihe, mit langem Schneidenteil, mit Schneidplatten aus Hartmetall

DIN 8094 A	DIN 8094 B
------------------	------------------

Produktcode	Schneidstoff	Beschichtung	P ₁	P ₂	P ₃	M ₁	M ₂	K ₁	K ₂	K ₃	N ₁	N ₂	N ₃	N ₄	N ₅	S	H
040421	HM	Unbesch.	■	■	■	★	★	■	■	■	■	■	■	■	■	■	■
040423	HM	Unbesch.	■	■	■	★	★	■	■	■	■	■	■	□	■	■	■

Baumaße *							040421	040423
d ₁	l ₁	l ₂	l ₄	MK	z	Lager	Lager	
9.640 - 10.200	168	38	102.5	1	6	-	○	
10.201 - 10.640	168	38	102.5	1	6	-	○	
10.641 - 11.140	175	41	109.5	1	6	-	○	
11.141 - 11.800	175	41	109.5	1	6	-	○	
11.801 - 12.200	182	44	116.5	1	6	-	○	
12.201 - 13.200	182	44	116.5	1	6	-	○	
13.201 - 14.140	189	47	123.5	1	6	-	○	
14.141 - 15.140	204	50	124	2	6	-	○	
15.141 - 16.140	210	52	130	2	6	-	○	
16.141 - 17.140	214	54	134	2	6	○	○	
17.141 - 18.140	219	56	139	2	6	○	○	
18.141 - 19.160	223	58	143	2	6	○	○	
19.161 - 20.160	228	60	148	2	6	○	○	
20.161 - 21.200	232	62	152	2	6	○	○	
21.201 - 22.200	237	64	157	2	6	○	○	
22.201 - 23.200	241	66	161	2	6	○	○	
23.201 - 24.200	268	68	169	3	8	○	○	
24.201 - 25.160	268	68	169	3	8	○	○	
25.161 - 26.200	273	70	174	3	8	○	○	
26.201 - 27.200	277	71	178	3	8	○	○	
27.201 - 28.160	277	71	178	3	8	○	○	
28.160 - 29.200	281	73	182	3	8	-	○	
29.201 - 30.160	281	73	182	3	8	○	○	
30.161 - 31.200	285	75	186	3	8	-	○	
31.201 - 32.200	317	77	193	4	8	○	○	
33.201 - 34.200	321	78	197	4	8	○	○	
34.201 - 35.200	321	78	197	4	8	○	○	
35.201 - 36.200	325	79	201	4	8	○	○	
37.201 - 38.200	329	81	205	4	8	○	○	
39.201 - 40.160	329	81	205	4	8	○	○	

* Zwischendurchmesser, die über die aufgeführten Ø-Bereiche nicht abgedeckt sind, sind auf Anfrage als Sonderanfertigung möglich!

Alle Maßangaben in mm.

Arbeitswerte siehe Katalog-Ende.

Informationen zu Sonderausführungen und möglichen Beschichtungen auf Anfrage.

- Diese Produkte sind ab Lager verfügbar.
- Diese Produkte sind kurzfristig vom Halbfertiglager lieferbar.

- Materialeignung hervorragend.
- Materialeignung bedingt.
- ★ Eignung nur mit spezieller Schneidengeometrie.

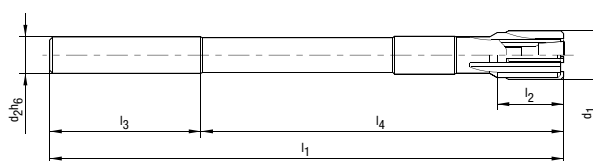
Maschinen-Dehnreibahle I 040311

Vorzugsbaureihe, mit kurzem Schneidenteil, mit Schneidplatten aus Hartmetall, durch Stirnschraube um ca. 0.03 mm dehnbar

 sDIN
 8050
 A

Ausführung

Durchmesser: 8.00 – 20.00 mm
 Schneidrichtung: Rechtsschneidend
 Nutrichtung: Gerade genutet
 Schneidenanzahl: 4 – 6
 Abmessungen: Ähnlich DIN 8050



Produktcode	Schneidstoff	Beschichtung	P ₁	P ₂	P ₃	M ₁	M ₂	K ₁	K ₂	K ₃	N ₁	N ₂	N ₃	N ₄	N ₅	S	H
040311	HM	Unbesch.	■	■	■	★	★	■	■	■	■	■	■	■	■	★	

Baumaße								040311		
d ₁	Tol.	d ₂ h6	l ₁	l ₂	l ₃	l ₄	z	Bestell-Nr.	Lager	
8.00	H7	8	117	12	42	75	4	30109517	●	
8.50	H7	8	117	12	42	75	4	30310349	○	
9.00	H7	10	125	12	46	79	6	30109519	●	
9.50	H7	10	125	12	46	79	6	30310350	○	
10.00	H7	10	133	12	46	87	6	30109521	●	
10.50	H7	10	133	12	46	87	6	30310352	○	
11.00	H7	10	142	12	46	96	6	30109523	●	
11.50	H7	10	142	12	46	96	6	30310354	○	
12.00	H7	10	151	12	46	105	6	30109525	●	
12.50	H7	10	151	12	46	105	6	30310361	○	
13.00	H7	10	151	12	46	105	6	30109527	●	
14.00	H7	12	160	16	50	110	6	30109529	●	
15.00	H7	12	162	16	50	112	6	30109531	●	
16.00	H7	12	170	19	50	120	6	30109533	●	
17.00	H7	14	175	19	52	123	6	30310362	○	
18.00	H7	14	182	19	52	130	6	30109535	●	
19.00	H7	16	189	19	58	131	6	30310364	○	
20.00	H7	16	195	19	58	137	6	30109537	●	

Alle Maßangaben in mm.

Arbeitswerte siehe Katalog-Ende.

Informationen zu Sonderausführungen und möglichen Beschichtungen auf Anfrage.

- Diese Produkte sind ab Lager verfügbar.
- Diese Produkte sind kurzfristig vom Halbfertiglager lieferbar.

- Materialeignung hervorragend.
- Materialeignung bedingt.
- ★ Eignung nur mit spezieller Schneidengeometrie.

Maschinen-Dehnreibahle - konfigurierbar | 040311

Konfigurierbare Baureihe, mit kurzem Schneidenteil, mit Schneidplatten aus Hartmetall, durch Stirmschraube um ca. 0.03 mm dehnbar

sDIN
8050
A

Produktcode	Schneidstoff	Beschichtung	P ₁	P ₂	P ₃	M ₁	M ₂	K ₁	K ₂	K ₃	N ₁	N ₂	N ₃	N ₄	N ₅	S	H	
040311	HM	Unbesch.	■	■	■	★	★	■	■	■	■	■	■	■	■	■	★	

Baumaße							
d ₁	d ₂ h6	l ₁	l ₂	l ₃	l ₄	z	Lager
7.700 - 8.200	8	117	12	42	75	4	○
8.201 - 8.700	8	117	12	42	75	4	○
8.701 - 9.200	10	125	12	46	79	6	○
9.201 - 9.700	10	125	12	46	79	6	○
9.701 - 10.200	10	133	12	46	87	6	○
10.201 - 10.700	10	133	12	46	87	6	○
10.701 - 11.200	10	142	12	46	96	6	○
11.201 - 11.700	10	142	12	46	96	6	○
11.701 - 12.200	10	151	12	46	105	6	○
12.201 - 12.700	10	151	12	46	105	6	○
12.701 - 13.200	10	151	12	46	105	6	○
13.201 - 14.200	12	160	16	50	110	6	○
14.201 - 15.200	12	162	16	50	112	6	○
15.201 - 16.200	12	170	19	50	120	6	○
16.201 - 17.200	14	175	19	52	123	6	○
17.201 - 18.200	14	182	19	52	130	6	○
18.201 - 19.200	16	189	19	58	131	6	○
19.201 - 20.200	16	195	19	58	137	6	○

Alle Maßangaben in mm.

Arbeitswerte siehe Katalog-Ende.

Informationen zu Sonderausführungen und möglichen Beschichtungen auf Anfrage.

- Diese Produkte sind ab Lager verfügbar.
- Diese Produkte sind kurzfristig vom Halbfertiglager lieferbar.

- Materialeignung hervorragend.
- Materialeignung bedingt.
- ★ Eignung nur mit spezieller Schneidengeometrie.

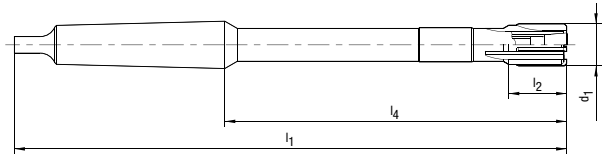
Maschinen-Dehnreibahle I 040511

Vorzugsbaureihe, mit kurzem Schneidenteil, mit Schneidplatten aus Hartmetall, durch Stirnschraube um ca. 0.03 mm dehnbar

sDIN
8051
A

Ausführung

Durchmesser: 8.00 – 40.00 mm
 Schneidrichtung: Rechtsschneidend
 Nutrichtung: Gerade genutet
 Schneidanzahl: 4 – 8
 Abmessungen: Ähnlich DIN 8051



Produktcode	Schneidstoff	Beschichtung	P ₁	P ₂	P ₃	M ₁	M ₂	K ₁	K ₂	K ₃	N ₁	N ₂	N ₃	N ₄	N ₅	S	H
040511	HM	Unbesch.	■	■	■	★	★	■	■	■	■	■	■	■	■	★	

Baumaße							040511	
d ₁	Tol.	l ₁	l ₂	l ₄	MK	z	Bestell-Nr.	Lager
8.00	H7	156	12	90.5	1	4	30110098	●
8.50	H7	156	12	90.5	1	4	30316589	○
9.00	H7	162	19	96.5	1	4	30110100	●
9.50	H7	162	12	96.5	1	6	30316591	○
10.00	H7	168	12	102.5	1	6	30110102	●
10.50	H7	168	12	102.5	1	6	30316597	○
11.00	H7	175	12	109.5	1	6	30110104	●
11.50	H7	175	12	109.5	1	6	30316598	○
12.00	H7	182	12	116.5	1	6	30110106	●
12.50	H7	182	12	116.5	1	6	30316599	○
13.00	H7	182	12	116.5	1	6	30110108	●
14.00	H7	189	16	123.5	1	6	30110110	●
15.00	H7	204	16	124	2	6	30110112	●
16.00	H7	210	19	130	2	6	30110114	●
17.00	H7	214	19	134	2	6	30110116	●
18.00	H7	219	19	139	2	6	30110118	●
19.00	H7	223	19	143	2	6	30110120	●
20.00	H7	228	19	148	2	6	30110122	●
21.00	H7	232	19	152	2	6	30316603	○
22.00	H7	237	22	157	2	6	30110124	●
23.00	H7	241	22	161	2	6	30316605	○
24.00	H7	268	22	169	3	6	30110126	●
25.00	H7	268	22	169	3	6	30110128	●
26.00	H7	273	22	174	3	6	30110130	●
27.00	H7	277	25	178	3	6	30316607	○
28.00	H7	277	25	178	3	6	30110132	●
30.00	H7	281	25	182	3	6	30110134	●
32.00	H7	317	25	193	4	6	30110136	●
34.00	H7	321	25	197	4	8	30110138	●
35.00	H7	321	25	197	4	8	30110140	●
36.00	H7	325	25	201	4	8	30110142	●
38.00	H7	329	25	205	4	8	30110144	●
40.00	H7	329	25	205	4	8	30110146	●

Alle Maßangaben in mm.

Arbeitswerte siehe Katalog-Ende.

Informationen zu Sonderausführungen und möglichen Beschichtungen auf Anfrage.

- Diese Produkte sind ab Lager verfügbar.
- Diese Produkte sind kurzfristig vom Halbfertiglager lieferbar.

- Materialeignung hervorragend.
- Materialeignung bedingt.
- ★ Eignung nur mit spezieller Schneidengeometrie.

Maschinen-Dehnreibahle - konfigurierbar | 040511

Konfigurierbare Baureihe, mit kurzem Schneidenteil, mit Schneidplatten aus Hartmetall,
durch Stirmschraube um ca. 0.03 mm dehnbar

sDIN
8051
A

Produktcode	Schneidstoff	Beschichtung	P ₁	P ₂	P ₃	M ₁	M ₂	K ₁	K ₂	K ₃	N ₁	N ₂	N ₃	N ₄	N ₅	S	H	
040511	HM	Unbesch.	■	■	■	★	★	■	■	■	■	■	■	■	■	■	■	■

Baumaße*							
d ₁	l ₁	l ₂	l ₄	MK	z	Lager	
7.700 - 8.200	156	12	90.5	1	4	○	
8.201 - 8.700	156	12	90.5	1	4	○	
8.701 - 9.200	162	19	96.5	1	4	○	
9.201 - 9.700	162	12	96.5	1	6	○	
9.701 - 10.200	168	12	102.5	1	6	○	
10.201 - 10.700	168	12	102.5	1	6	○	
10.701 - 11.200	175	12	109.5	1	6	○	
11.201 - 11.700	175	12	109.5	1	6	○	
11.701 - 12.200	182	12	116.5	1	6	○	
12.201 - 12.700	182	12	116.5	1	6	○	
12.700 - 13.200	182	12	116.5	1	6	○	
13.201 - 14.200	189	16	123.5	1	6	○	
14.201 - 15.200	204	16	124	2	6	○	
15.201 - 16.200	210	19	130	2	6	○	
16.201 - 17.200	214	19	134	2	6	○	
17.201 - 18.200	219	19	139	2	6	○	
18.201 - 19.200	223	19	143	2	6	○	
19.201 - 20.200	228	19	148	2	6	○	
20.201 - 21.200	232	19	152	2	6	○	
21.201 - 22.200	237	22	157	2	6	○	
22.201 - 23.200	241	22	161	2	6	○	
23.201 - 24.200	268	22	169	3	6	○	
24.201 - 25.200	268	22	169	3	6	○	
25.201 - 26.200	273	22	174	3	6	○	
26.201 - 27.200	277	25	178	3	6	○	
27.201 - 28.200	277	25	178	3	6	○	
29.201 - 30.200	281	25	182	3	6	○	
31.200 - 32.200	317	25	193	4	6	○	
33.201 - 34.200	321	25	197	4	8	○	
34.201 - 35.200	321	25	197	4	8	○	
35.201 - 36.200	325	25	201	4	8	○	
37.201 - 38.200	329	25	205	4	8	○	
39.201 - 40.200	329	25	205	4	8	○	

* Zwischendurchmesser, die über die aufgeführten Ø-Bereiche nicht abgedeckt sind, sind auf Anfrage als Sonderanfertigung möglich!

Alle Maßangaben in mm.

Arbeitswerte siehe Katalog-Ende.

Informationen zu Sonderausführungen und möglichen Beschichtungen auf Anfrage.

- Diese Produkte sind ab Lager verfügbar.
- Diese Produkte sind kurzfristig vom Halbfertiglager lieferbar.

- Materialeignung hervorragend.
- Materialeignung bedingt.
- ★ Eignung nur mit spezieller Schneidengeometrie.

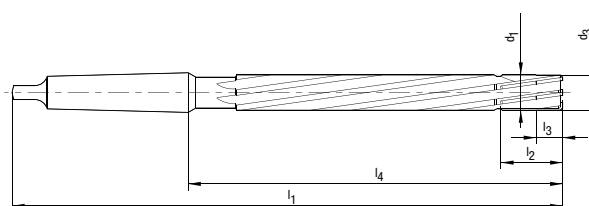
Maschinen-Reibahle WN 280 | 040512

 BECK
 Norm

Vorzugsbaureihe, mit Vorschneidstufe nach WN 280 und Schneidplatten aus Hartmetall,
 Im Anschluss an die Schneidenlänge l_2 ist der Durchmesser um 0.3 bis 0.4 mm kleiner geschliffen.

Ausführung

Durchmesser: 5.00 – 40.00 mm
 Schneidrichtung: Rechtsschneidend
 Nutrichtung: Linksschräg genutet
 Schneidenanzahl: 6 – 8
 Abmessungen: Werksnorm



Produktcode	Schneidstoff	Beschichtung	P ₁	P ₂	P ₃	M ₁	M ₂	K ₁	K ₂	K ₃	N ₁	N ₂	N ₃	N ₄	N ₅	S	H
040512	HM	Unbesch.	■	■	■	★	★	■	■	■	■	■	■	□		★	

Baumaße*									040512	
d ₁	Tol.	d ₃	l ₁	l ₂	l ₃	l ₄	MK	z	Bestell-Nr.	Lager
5.00	H7	4.92	165	25	10	99.5	1	6	30110148	●
6.00	H7	5.92	165	25	10	99.5	1	6	30110149	●
7.00	H7	6.92	185	25	10	119.5	1	6	30110150	●
8.00	H7	7.92	205	23	10	139.5	1	6	30110151	●
9.00	H7	8.9	215	23	10	149.5	1	6	30110152	●
10.00	H7	9.9	230	28	12	164.5	1	6	30110153	●
11.00	H7	10.9	230	28	12	164.5	1	6	30110154	●
12.00	H7	11.9	230	28	12	164.5	1	6	30110155	●
14.00	H7	13.9	230	28	12	164.5	1	6	30110157	●
15.00	H7	14.9	245	28	12	165	2	6	30110158	●
16.00	H7	15.9	250	28	12	170	2	6	30110159	●
18.00	H7	17.9	255	28	12	175	2	6	30110160	●
19.00	H7	18.9	260	28	12	180	2	6	30110161	●
20.00	H7	19.9	260	33	15	180	2	6	30110162	●
22.00	H7	21.85	265	33	15	185	2	6	30110163	●
24.00	H7	23.85	285	33	15	186	3	8	30110164	●
25.00	H7	24.85	285	33	15	186	3	8	30110165	●
30.00	H7	29.85	300	33	15	201	3	8	30110168	●
35.00	H7	34.85	335	33	15	211	4	8	30110170	●
40.00	H7	39.85	345	33	15	221	4	8	30110173	●

* Zwischendurchmesser und Sondertoleranzen sind auf Anfrage als Sonderanfertigung möglich!

Alle Maßangaben in mm.

Arbeitswerte siehe Katalog-Ende.

Informationen zu Sonderausführungen und möglichen Beschichtungen auf Anfrage.

● Diese Produkte sind ab Lager verfügbar.
 ○ Diese Produkte sind kurzfristig vom Halbfertiglager lieferbar.

■ Materialeignung hervorragend.
 □ Materialeignung bedingt.
 ★ Eignung nur mit spezieller Schneidengeometrie.

Aufsteck-Reibahle I 040910

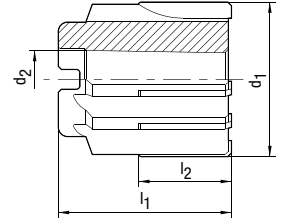
DIN
8054
A

Vorzugsbaureihe, mit Schneidplatten aus Hartmetall

Aufnahmebohrung mit Kegel 1:30 und Quernut nach DIN 138, zum Aufstecken auf Halter DIN 217
(siehe Kapitel-Ende)

Ausführung

Durchmesser: 25.00 – 75.00 mm
 Schneidrichtung: Rechtsschneidend
 Nutrichtung: Gerade genutet
 Schneidenanzahl: 6 – 12



Produktcode	Schneidstoff	Beschichtung	P ₁	P ₂	P ₃	M ₁	M ₂	K ₁	K ₂	K ₃	N ₁	N ₂	N ₃	N ₄	N ₅	S	H	
040910	HM	Unbesch.	■	■	■	★	★	■	■	■	■	■	■	■	■	■	★	

Baumaße						040910	
d ₁	Tol.	d ₂	l ₁	l ₂	z	Bestell-Nr.	Lager
25.00	H7	13	45	25	6	30110217	●
26.00	H7	13	45	25	6	30168898	○
28.00	H7	13	45	25	6	30200123	○
30.00	H7	13	45	30	8	30110218	●
31.00	H7	13	45	30	8	30264144	○
32.00	H7	13	45	30	8	30110219	●
33.00	H7	13	45	30	8	30271654	○
34.00	H7	13	45	30	8	30110220	●
35.00	H7	13	45	30	8	30110221	●
36.00	H7	16	50	30	8	30110222	●
37.00	H7	16	50	30	8	30110223	●
38.00	H7	16	50	30	8	30110224	●
40.00	H7	16	50	30	8	30110225	●
41.00	H7	16	50	30	8	30284755	○
42.00	H7	16	50	30	8	30110226	●
43.00	H7	16	50	30	8	30250677	○
44.00	H7	16	50	30	8	30110227	●
45.00	H7	16	50	30	8	30110228	●
46.00	H7	19	56	30	10	30263750	○
47.00	H7	19	56	30	10	30241053	○
48.00	H7	19	56	30	10	30110229	●
50.00	H7	19	56	30	10	30110230	●
52.00	H7	19	56	30	10	30110231	○
55.00	H7	22	63	30	10	30110232	●
58.00	H7	22	63	30	10	30110233	●
60.00	H7	22	63	30	10	30110234	●
62.00	H7	22	63	30	10	30217739	○
65.00	H7	27	71	30	12	30205920	○
70.00	H7	27	71	30	12	30110236	●
72.00	H7	27	71	30	12	30110237	○
75.00	H7	27	71	30	12	30110238	●

d₂ = Nenn-Durchmesser d₁ des passenden Aufsteckhalters!

Alle Maßangaben in mm.

Arbeitswerte siehe Katalog-Ende.

Informationen zu Sonderausführungen auf Anfrage.

- Diese Produkte sind ab Lager verfügbar.
- Diese Produkte sind kurzfristig vom Halbfertiglager lieferbar.

- Materialeignung hervorragend.
- Materialeignung bedingt.
- ★ Eignung nur mit spezieller Schneidengeometrie.

Aufsteck-Reibahle - konfigurierbar | 040910

Konfigurierbare Baureihe, mit Schneidplatten aus Hartmetall

Aufnahmebohrung mit Kegel 1:30 und Quernut nach DIN 138, zum Aufstecken auf Halter DIN 217

(siehe Kapitel-Ende)

DIN 8054 A

Produktcode	Schneidstoff	Beschichtung	P ₁	P ₂	P ₃	M ₁	M ₂	K ₁	K ₂	K ₃	N ₁	N ₂	N ₃	N ₄	N ₅	S	H
040910	HM	Unbesch.	■	■	■	★	★	■	■	■	■	■	■	■	■	★	

Baumaße *						
d ₁	d ₂	l ₁	l ₂	z	Lager	
24.800 - 26.200	13	45	25	6	○	
26.500 - 28.200	13	45	25	6	○	
29.500 - 32.200	13	45	30	8	○	
32.500 - 35.200	13	45	30	8	○	
35.500 - 38.200	16	50	30	8	○	
39.500 - 42.200	16	50	30	8	○	
42.500 - 45.200	16	50	30	8	○	
45.500 - 48.200	19	56	30	10	○	
49.500 - 52.200	19	56	30	10	○	
52.500 - 55.200	22	63	30	10	○	
55.500 - 58.200	22	63	30	10	○	
59.500 - 62.200	22	63	30	10	○	
62.500 - 65.200	27	71	30	12	○	
69.500 - 72.200	27	71	30	12	○	
72.200 - 75.200	27	71	30	12	○	

d₂ = Nenn-Durchmesser d₁ des passenden Aufsteckhalters!

* Zwischendurchmesser, die über die aufgeführten Ø-Bereiche nicht abgedeckt sind, sind auf Anfrage als Sonderanfertigung möglich!

Alle Maßangaben in mm.

Arbeitswerte siehe Katalog-Ende.

Informationen zu Sonderausführungen und möglichen Beschichtungen auf Anfrage.

- Diese Produkte sind ab Lager verfügbar.
- Diese Produkte sind kurzfristig vom Halbfertiglager lieferbar.

- Materialeignung hervorragend.
- Materialeignung bedingt.
- ★ Eignung nur mit spezieller Schneidengeometrie.